

## Fussgängerbrücke für das Augenkrankenhaus in Rotterdam

### Projektdaten:

|                  |                                 |
|------------------|---------------------------------|
| Projektart:      | Baukünstlerischer Entwurf       |
| Jahr:            | 2010                            |
| Ort:             | Rotterdam / Niederlande         |
| Auftraggeber:    | Oogziekenhuis/Koninklijke Visio |
| Größe:           | 200 m <sup>2</sup>              |
| Leistungsphasen: | - -                             |
| Status:          | Wettbewerb                      |

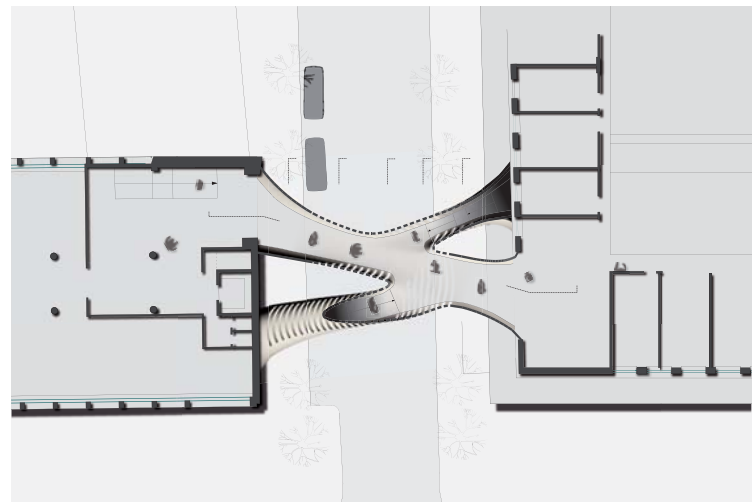


### Projektbeschreibung:

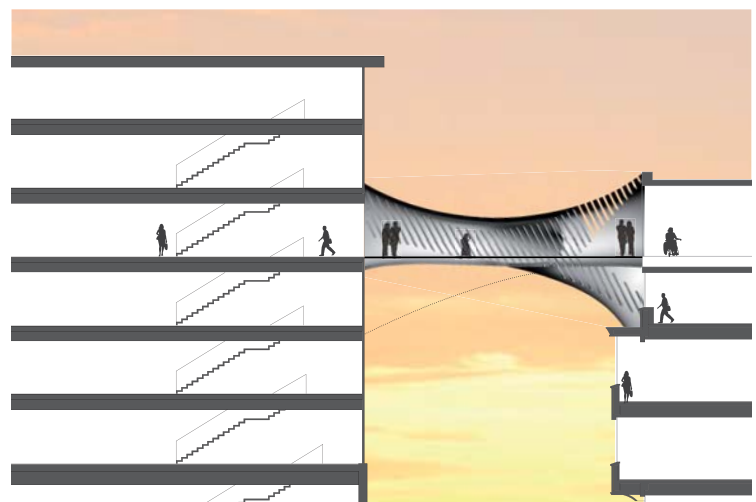
Die Augenklinik Rotterdam befindet sich in direkter Nachbarschaft zum Forschungs- und Rehabilitationszentrum für Blinde und Sehbehinderte. Durch immer stärkere Zusammenarbeit sehen es beide Firmen für notwendig an, eine Luftbrücke zwischen beiden Gebäuden zu errichten. Neben der eigentlichen Brückenfunktion soll die Brücke herausragendes Aushängeschild für die neue Synergie aus Forschung und Pflege werden.

Augenklinik und Visio wachsen zusammen – eine Geste, die durch die Luftbrücke klar sichtbar in den Stadtraum präsentiert wird. Das Chiasma – Projekt ist sowohl formale Verbindung zwischen beiden Gebäuden als auch Architekturskulptur, die den exakten Moment festhält, wenn beide Gebäude zusammenwachsen und durch organische Stränge verbunden werden, eine Art „Natural-Hightech Nervensystem“.

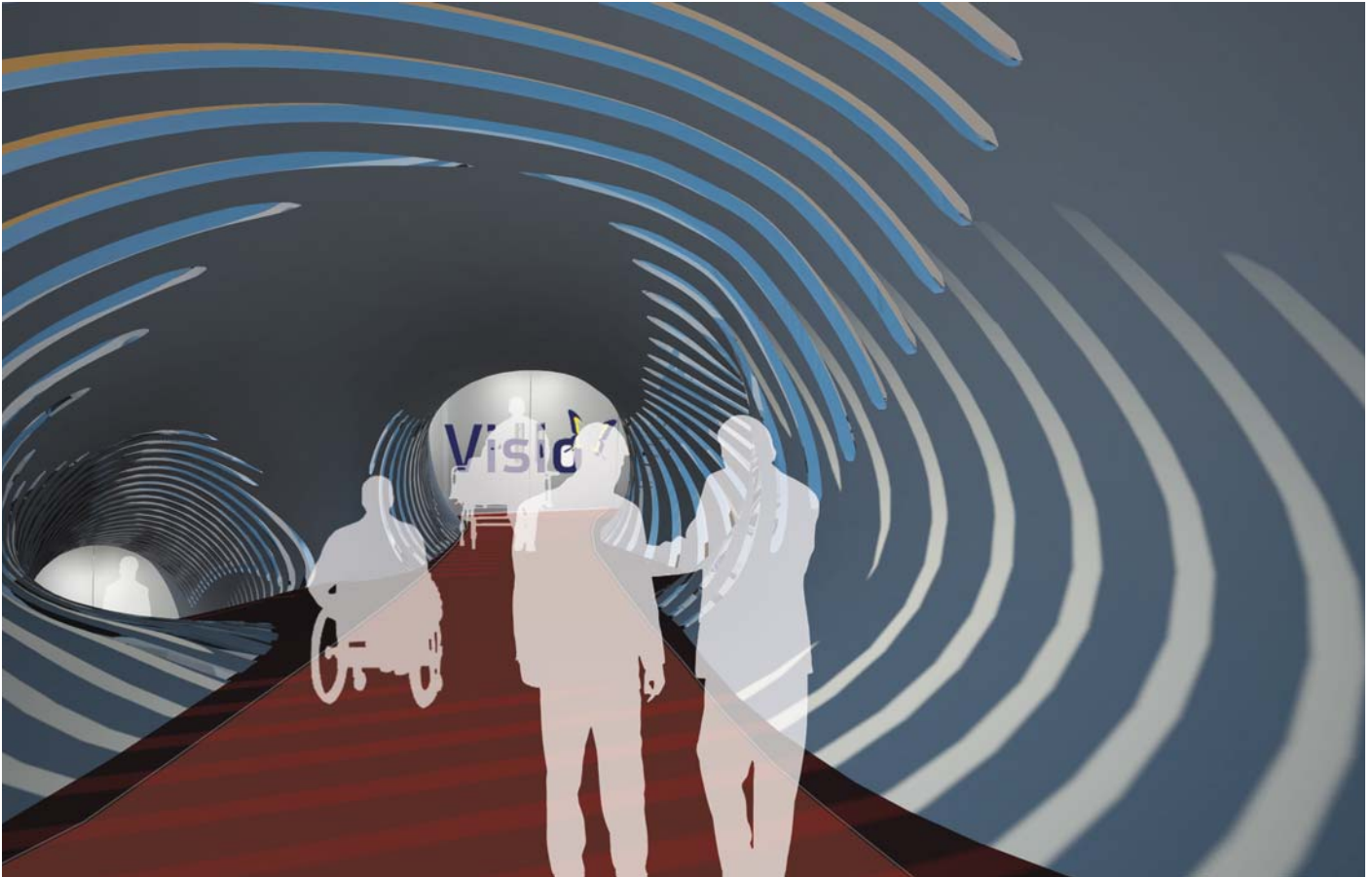
Das Material der Brückenskulptur reflektiert die beiden Gebäude abstrakt und verzerrt in den Straßenraum, den „Augenboulevard“. Auf der Oberfläche der Brücke verschmelzen und verbinden sich so die Gebäude. Für den vorbeigehenden Betrachter erscheinen die Spiegelungen als Tanz der beiden Gebäude miteinander während des Prozesses des Zusammenwachsens, als sich ständig ändernde Verwirbelung und Verschmelzung, beeinflusst durch Licht und Schatten.



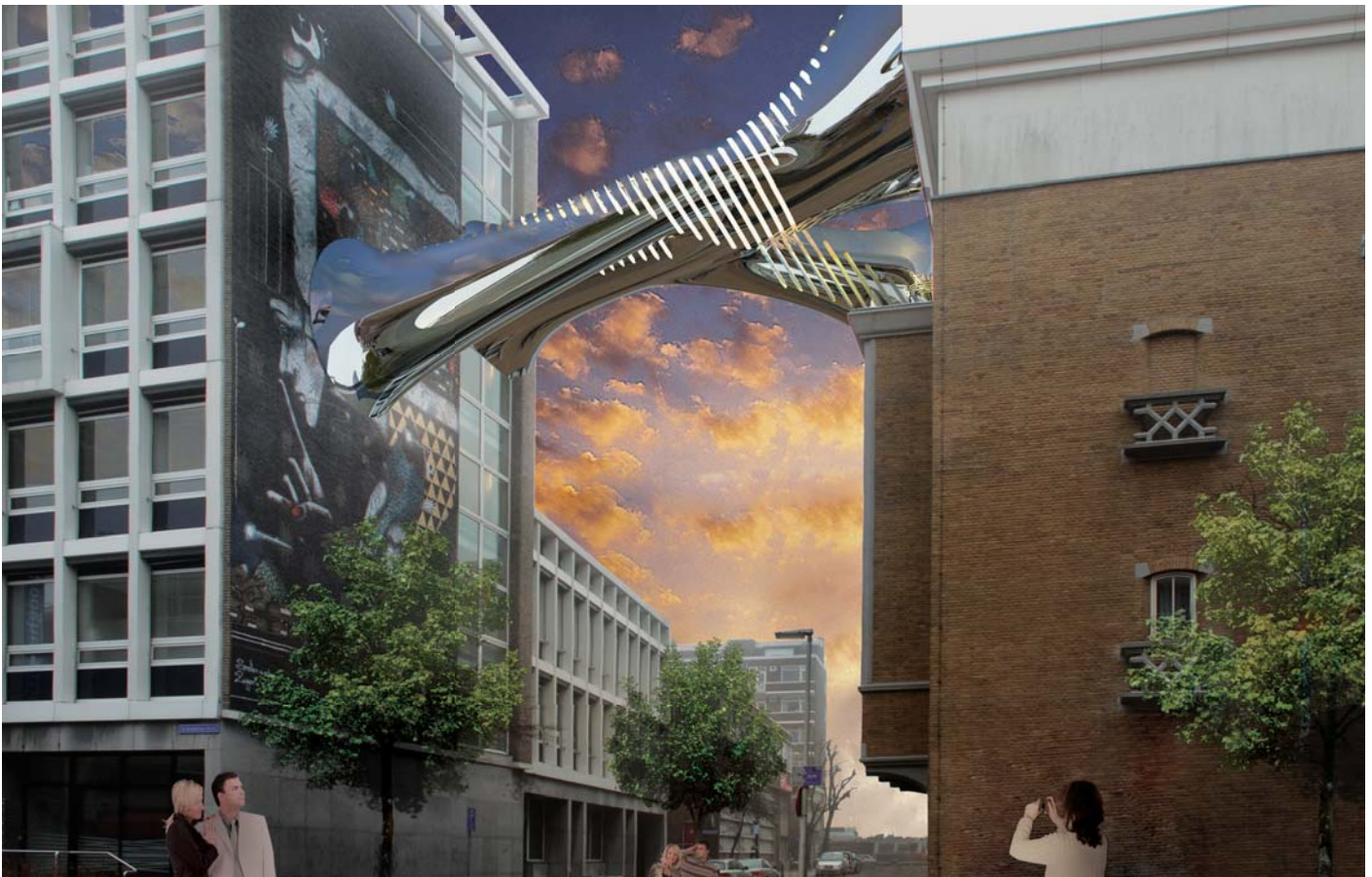
Grundriss



Schnitt



Innenansicht



Ansicht von der Schiedamse Vest gegen Abend