

Erweiterung der
Firmenzentrale einer
renomierten Baugesellschaft

Projektdaten:

Projektart: Interior Design
Jahr: 2010
Ort: Diemelstadt
Auftraggeber: OKEL GmbH & Co.KG
Größe: 1000 m²
Leistungsphasen: 1 - 3
Status: Projekt



Projektbeschreibung:

Die Okel GmbH & Co.KG ist ein traditionsreiches Bauunternehmen im Hessischen Diemelstadt mit Schwerpunkt in allen Bereichen des Innenausbaus.

SPAR*K bekam den Auftrag, die Firmenzentrale zu erweitern und ein skulpturales Raumgefüge zu entwickeln, daß den Besucher inspirieren und die fachliche Kompetenz von Okel optimal in Szene setzt. Das Raumprogramm umfaßt dabei neben einem Seminarraum für bis zu 80 Besucher mit dazugehörigen Sanitär- und Bewirtungseinrichtungen auch Büroarbeitsplätze für 6 Mitarbeiter sowie ein exklusives Büro mit eigener Sanitäreinheit für den Geschäftsführer Burkhard Okel.

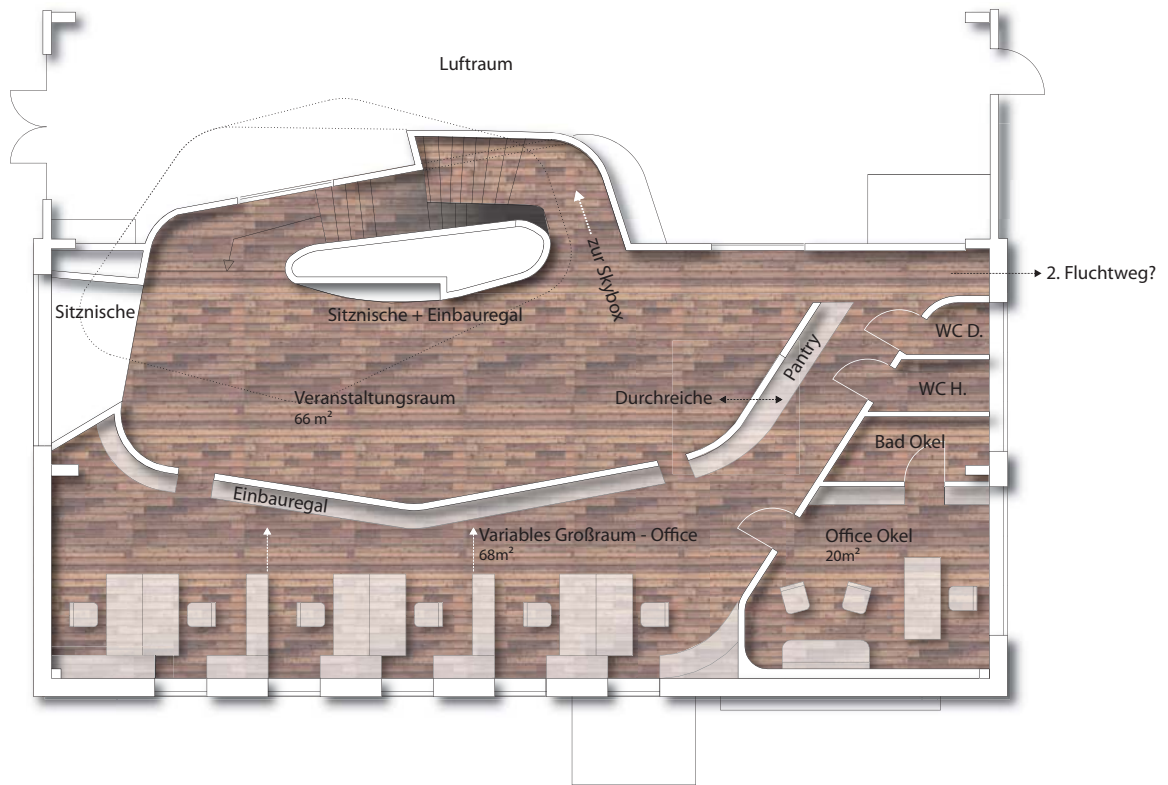
Eine neue Treppenskulptur wickelt sich vom Erdgeschoß in das obere Geschoß und entfaltet sich hier in ein organisches Wandgefüge, das fließend die Räumlichkeiten strukturiert und Einbauten wie Sitznischen, Einbauregale und Pantryküche integriert. Den besonderen Ort für exklusive Anlässe bildet eine Skybox, die über dem Obergeschoß als organisches Bindeelement zur Dachterrasse eingehängt ist und einen weiteren Besprechungsraum in exponierter Lage mit Dachanbindung ausformuliert.



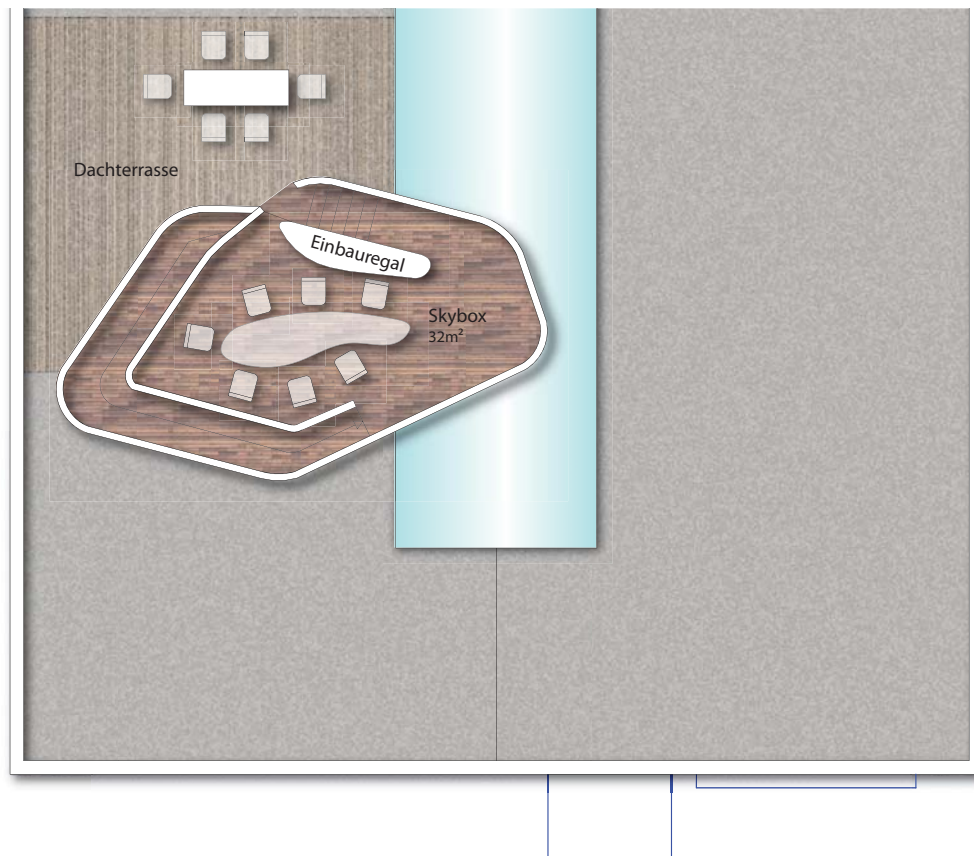
Blick aus der Pantry



Skybox



Grundriß Obergeschoß



Grundriß Skybox mit Dachterrasse