

Neubau von Hort und Mensa der Freien Waldorfschule Mitte

Projektdaten:

Projektart:	Hochbau / Wettbewerb
Jahr:	2009
Ort:	Berlin
Auftraggeber:	Freie Waldorfschule Mitte
Größe:	ca. 500 m ²
Leistungsphasen:	I - 2
Status:	Wettbewerb 2. Preis



Projektbeschreibung:

Die Freie Waldorfschule Berlin - Mitte in den Räumlichkeiten der ehemaligen Grundschule Weinmeisterstraße plant, an Ihrer Nordseite einen Neubau für Mensa- und Hort errichten zu lassen. Der Entwurf von SPAR*K nutzt die rationale Rasterfassade des Altbaus als Reflektionsfläche und setzt sich selbstbewusst von dieser ab. Dadurch wird die besondere Nutzung im Zusammenhang des Schulensembles und im Tagesablauf der Kinder verdeutlicht.

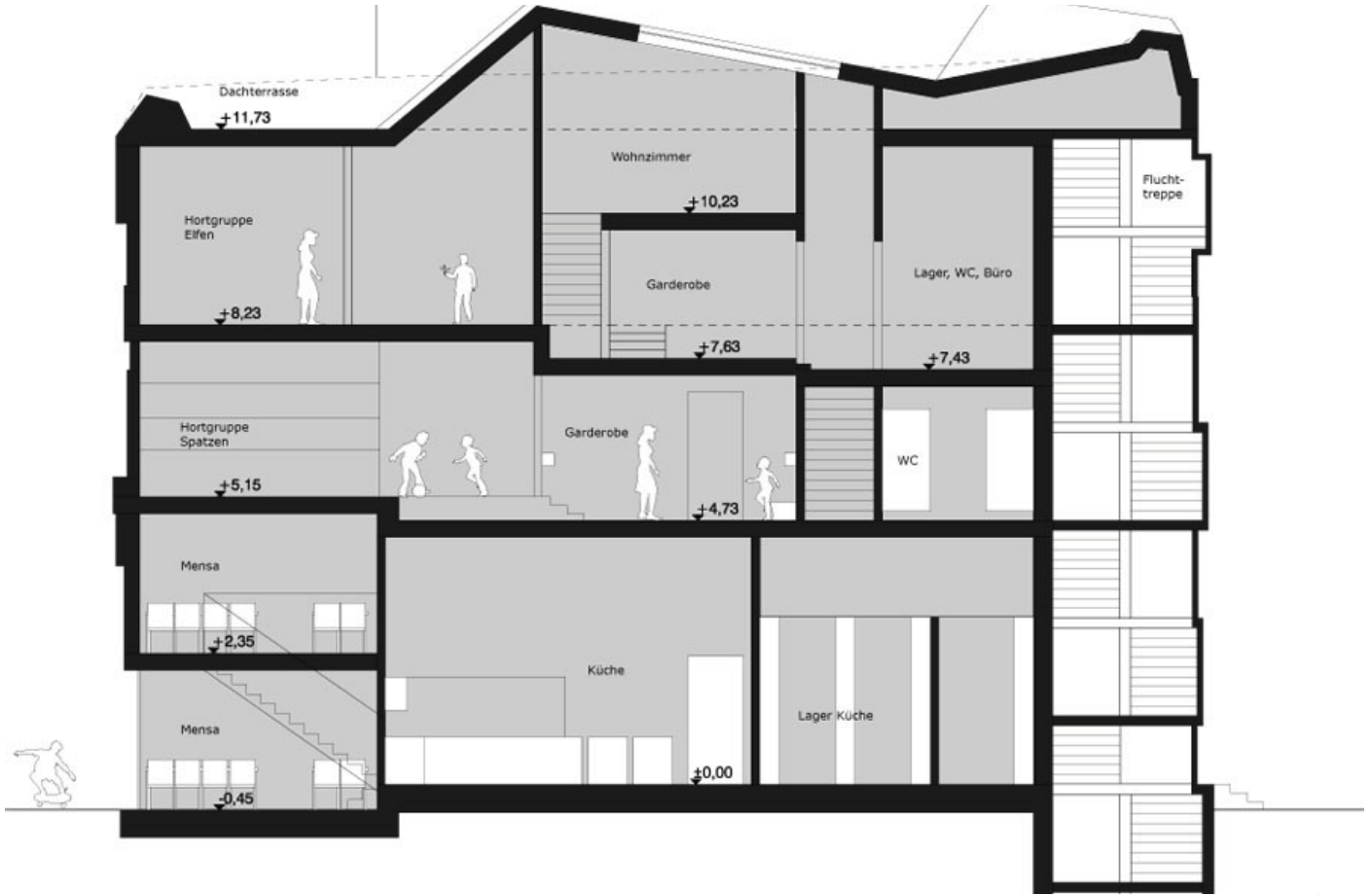
Die äußere Erscheinung stellt das Bild von Sedimentschichten dar, die wie in der Natur unregelmäßig und in natürlichen Erdfarben übereinander geschichtet sind und sich so der Entwicklung des Lebens gleich empor entwickeln. Die Fensteröffnungen folgen wie selbstverständlich den unregelmäßigen Schichtungen und sind an Stellen vorgesehen, an denen sie von der inneren Funktion her sinnvoll erscheinen. Split Level ermöglichen einen effizienten Ablauf und schaffen individuelle Raumerfahrungen. Die Hortbereiche sind den unterschiedlichen Altersgruppen entsprechend charakterisiert und atmosphärisch ausgebildet, große Fensteröffnungen sind in dem als Schnittstelle zur Öffentlichkeit geplanten Mensabereich vorgesehen. Als Erweiterung des Innenraumes dient eine Dachterrasse, die von den größeren Gruppenkindern als Außenspielfläche genutzt werden kann.



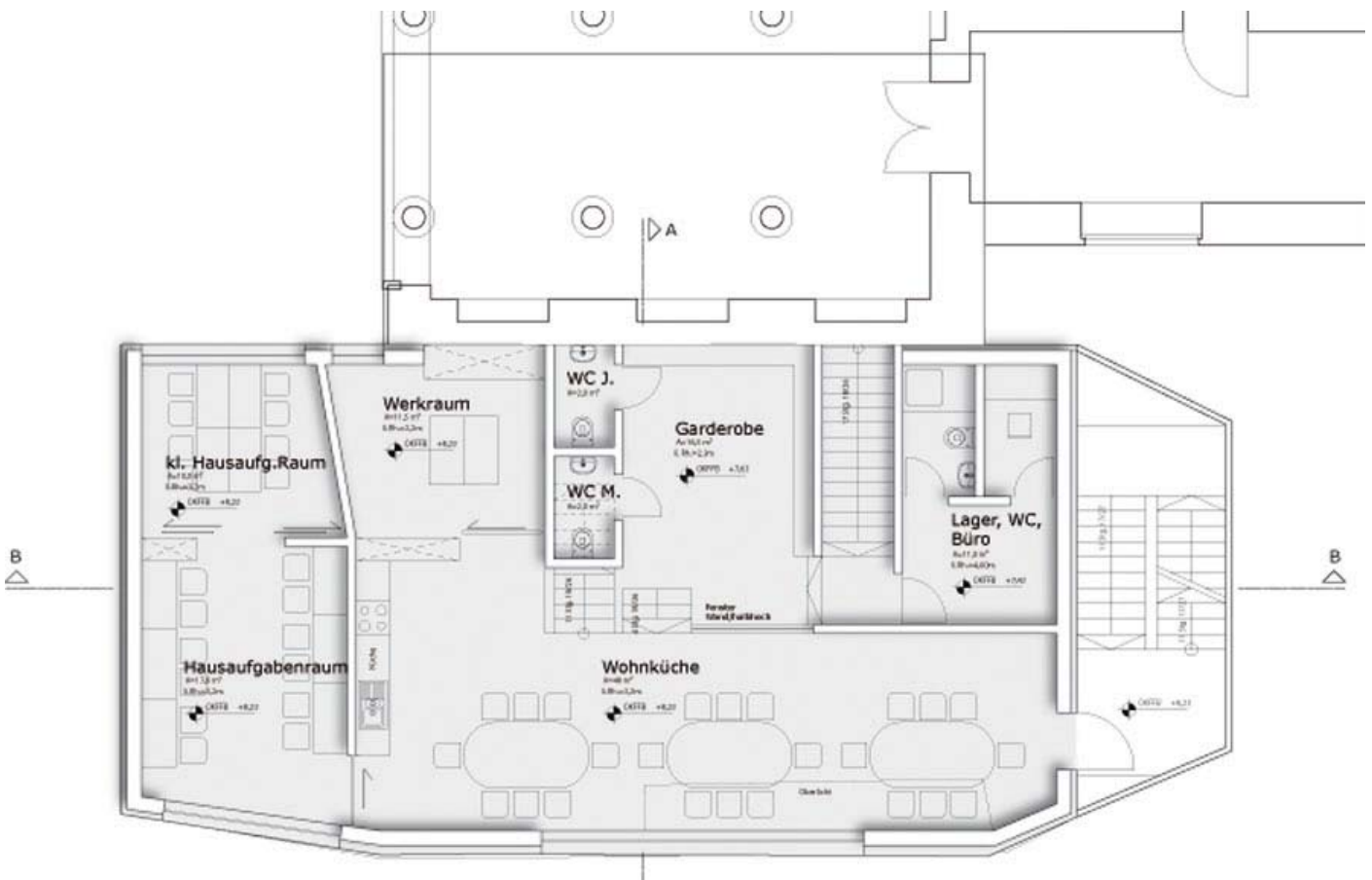
Ansicht Steinstraße



Hort der Altersgruppe 10 - 12



Schnitt



Grundriss Hort Altersgruppe 10 - 12